

# Escuela Especial N° 2

---

## Informe Edificio

Zona AVO

15/05/2018



Allen, 15 de mayo 2018

**Departamento de Salud en la Escuela UnTER**  
**Zona AVO**  
**Informe edilicio**

<b>Edificio :</b>	<b>Escuela Especial N° 2 - supervisión de nivel</b>
<b>Total de estudiantes:</b>	<b>70 estudiantes aprox. con 150 en inclusión</b>
<b>Total trabajadores/as :</b>	<b>70 docentes y personal no docente, aprox.</b>

Durante el día 15 de mayo del corriente año, miembros de Un TER Central : Claudia Asencio secretaria de Salud en la Escuela , Pedro Decima , realizaron una recorrida por la institución observando las irregularidades edilicias que a continuación se detallan.

En el mismo sentido la Secretaria de Estado de Trabajo de la provincia de Río Negro, realizó una inspección ocular , informe detallado mediante acta.

Cabe mencionar, que tal situación se ha denunciado y presentado sistemáticamente en cada espacio de participación con el Ministerio de Educación y DD HH, sin recibir una intervención eficaz y oportuna que solucione los problemas de fondo .

Ante los factores de riesgo detectados, requerimos inmediata intervención, especificando plan de obra, plazos de ejecución y certificación de obra.

En términos generales:

- Deterioro general del edificio escolar.
- Revisión de sistema de calefacción, calefactores sin protección .
- Techos y paredes con humedad y desprendimiento de mampostería.
- Iluminación: tubos fluorescentes sin protección.
- Deterioro en todos los baños .
- Sin señalización, rutas de escape.
- Plan de contingencia.
- Caja tablero, en entrada sin protección y señalización .
- Retirar elementos en desuso.
- Grietas pronunciadas en columnas techos, y paredes.
- Falta de barral anti pánico en salida al patio interno.
- Limpieza de patio.

**1- Preceptoria :**

- a) Techo con humedad y desprendimiento de mampostería.
- b) Pasillo contiguo humedad techo.

**2- Sector de aulas :**

- a) **Paredes y techos:** techos y paredes con Humedad, desprendimiento de revoque .

b) **Puertas:** deterioradas , vidrios en la puerta.

**3- SUM:**

A) humedad techos con desprendimiento de mampostería

B) falta de extintores.

C) **Vidrios rotos**

D) **Sector de Piso dañado.**

**4- Comedor :**

a) Rampa precaria realizadas por un padre.

**5- Cocina**

a) Reparación en general

b) Bajo mesada deterioradas caída de revoque.

c) Mesadas de granito dañadas.

d) Azulejos rotos.

e) Mesa cocina dañada.

f) Deposito.

g) Agua.

**6- Sanitarios**

a) **Baños estudiantes:** deterioro general.

Puerta para movilidad reducida abre hacia adentro .

Grifería, humedad en techos y paredes , deterioro y/o falta de puertas.

Sector de cambiado y baño.

b) **Baños docentes y personal no docente.** acondicionamiento en general

7. **Veredas : desmalezar,** cemento dañado .

**Registro fotográfico**

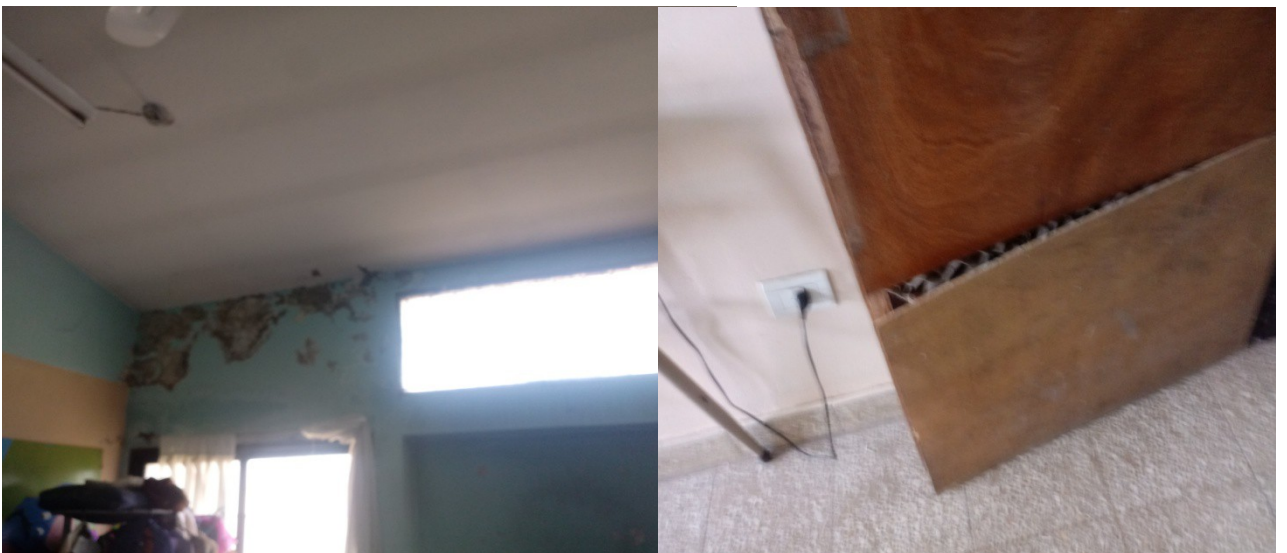
1- A)



1 b



## 2- Aulas





**3-SUM**

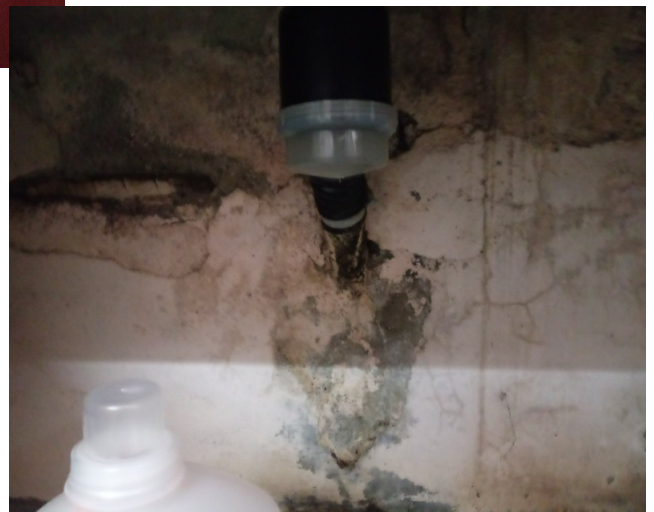




4- Comedor



5-Cocina





**7- Baños**





8- Vered



Caja tablero

Caja tablero

